

ERLEBNISWANDERWEG WEIN UND KULTUR

Das Große Fass im Heidelberger Schloss ist weltweit bekannt, dass in Heidelberg herausragende Weine produziert werden, eher weniger. Dies mag daran liegen, dass Heidelberg eben nur ein kleines, allerdings ein sehr feines Weinbaugebiet ist: Das Klima der Badischen Bergstraße gehört mit zu den mildesten aller deutschen Weinbauregionen. Heidelberg selbst zählt zu den wärmsten Städten in Deutschland, eine gute Verteilung der Niederschläge und milde Wintertemperaturen sorgen für hervorragende Bedingungen für den hiesigen Weinbau. Aber auch die geologische Vorgeschichte der Badischen Bergstraße ist eine herausragende Besonderheit, die für die Struktur unseres Landschaftsbildes, aber auch für die zahlreiche Bodenarten verantwortlich ist, die letztendlich den Charakter und das Geschmacksbild der Heidelberger Weine bestimmen.

Der Heidelberger Wein wird vornehmlich im südlichsten Stadtteil, Rohrbach, angebaut. Und dieser kann auf eine lange Weinbautradition zurückblicken: Die älteste urkundlich belegte Erwähnung von Rohrbach war die Schenkung eines Weinbergs am 31. Dezember 766, vermerkt im Codex des Klosters Lorsch. Damit ist Rohrbach eine der ältesten Weinbaugemeinden an der Badischen Bergstraße. Aus Respekt vor diesem historischen, kulturellen Erbe hat der Obst, Garten und Weinbauverein Heidelberg-Rohrbach e. V. das Projekt „Erlebniswanderweg Wein und Kultur“ initiiert.

Weitere Informationen erhalten Sie unter:
www.weinwanderweg-rohrbach.de

UNTERSTÜTZEN SIE DAS PROJEKT



Wir bedanken uns für jede Form der Unterstützung – ob als Pate einer Tafel oder mit kleineren Spendenbeträgen! Der Geo-Naturpark Bergstraße-Odenwald kann Ihnen für Ihre Unterstützung eine Spendenbescheinigung ausstellen. Gerne lassen wir Ihnen nähere Informationen zum Projekt und den einzelnen Themen zukommen. Nehmen Sie einfach Kontakt zu uns auf!

Spendenkonto

Geo-Naturpark Bergstraße-Odenwald
Kto 2066066 · BLZ 50950068 · Sparkasse Bensheim
IBAN: DE96509500680002066066
BIC: HELADEF1BEN
Stichwort: Heidelberg-Rohrbach Wein und Kultur

KONTAKT

**Obst, Garten und Weinbauverein
Heidelberg-Rohrbach e. V.**

Larissa Winter-Horn, 1. Vorsitzende
Rathausstraße 64 · 69126 Heidelberg
info@weinwanderweg-rohrbach.de



GEO-NATURPARK
Bergstraße-Odenwald
assisted by **UNESCO**

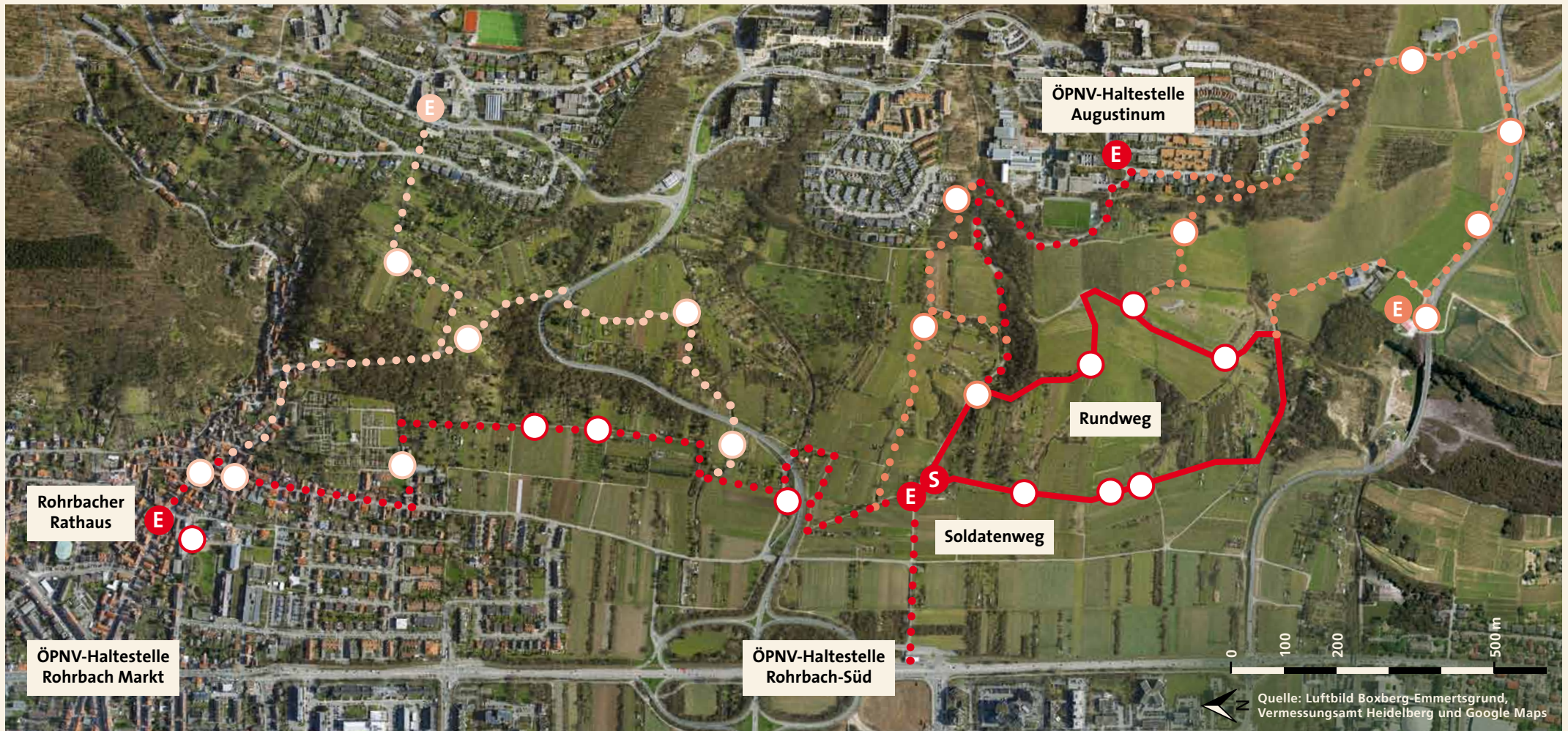


ERLEBNISWANDERWEG WEIN UND KULTUR *Heidelberg-Rohrbach*



Ein Kooperationsprojekt
des Geo-Naturparks
Bergstraße-Odenwald,
des Obst, Garten
und Weinbauvereins
Heidelberg-Rohrbach e. V.
und der Stadt Heidelberg

www.weinwanderweg-rohrbach.de



Konzept und Planung

Auf einer Strecke von etwa acht Kilometern wird an insgesamt 25 Stationen Wissenswertes zu den Themen Wein, Rebsorten, Geologie, Klima, Geschichte und Lebenskultur sowie Flora und Fauna der Region präsentiert. Kern des Erlebniswanderwegs ist ein Rundweg von gut zwei Kilometern, der aus fünf verschiedenen Richtungen begangen werden kann. Im Frühjahr 2013 wurden drei Einstiegspunkte und die ersten zehn

Thementafeln realisiert, im Frühjahr 2014 wurde ein weiterer Einstiegspunkt und neun zusätzliche Thementafeln umgesetzt und im Frühjahr 2015 der fünfte und letzte Einstiegspunkt sowie die restlichen Thementafeln. Die neuen Abschnitte wurden mit einer feierlichen Veranstaltung eingeweiht und über das ganze Jahr verteilt wird der Weinwanderweg mit Veranstaltungen verschiedenster Art belebt.

Legende

- Erlebniswanderweg (2013)
- Rundweg (2013)
- Erlebniswanderweg (2014)
- Erlebniswanderweg (2015)
- ⓔ Einstiegspunkte (2013)
- ⓔ Einstiegspunkt (2014)
- ⓔ Einstiegspunkt (2015)
- Ⓢ Themen-Tafeln (2013)
- Ⓢ Themen-Tafeln (2014)
- Ⓢ Themen-Tafeln (2015)
- Ⓢ Sponsorentafel (2013)