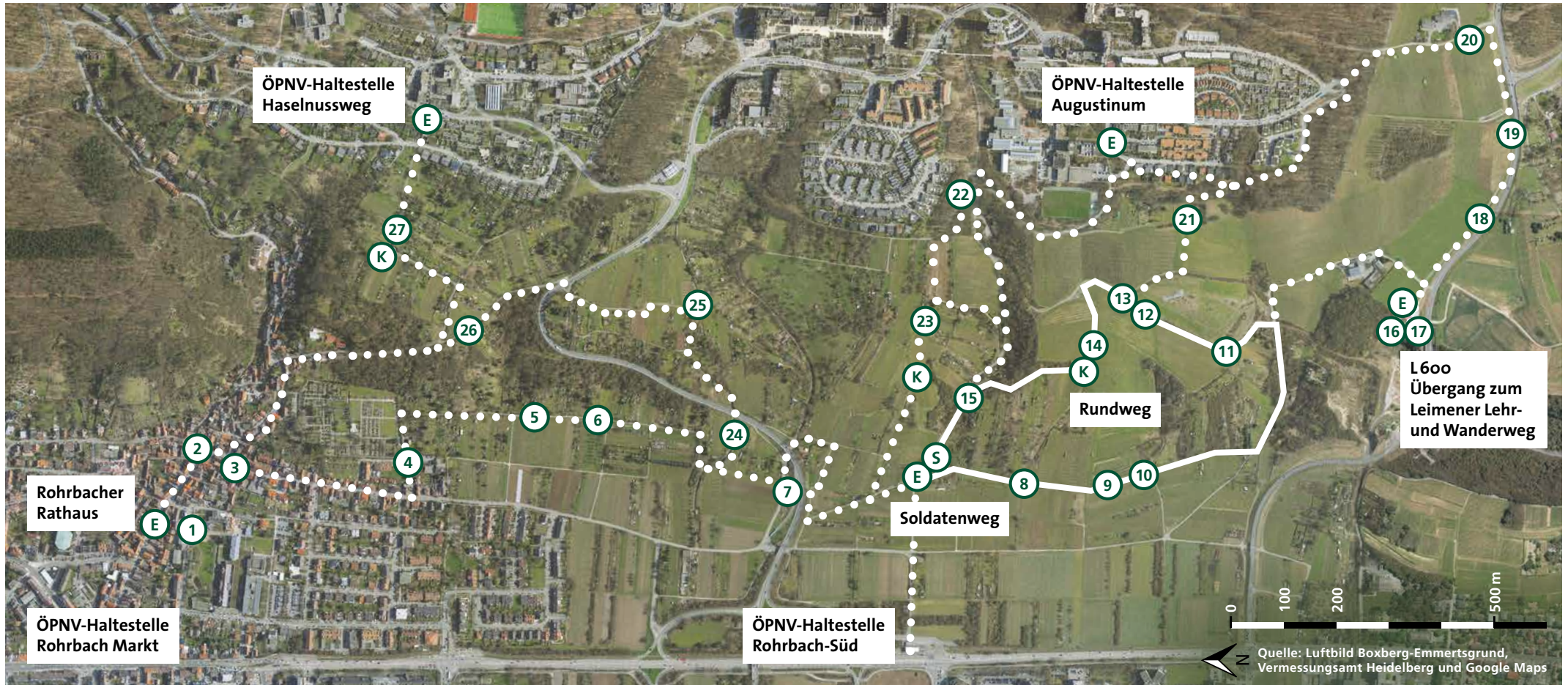


ERLEBNISWANDERWEG WEIN UND KULTUR *Heidelberg-Rohrbach*



●●● Erlebniswanderweg (ca. 8 km)

— Rundweg (ca. 2 km)

E Einstiegspunkte

K Kunst am Weinberg

S Sponsorentafel

- ① Das Rohrbacher Schlösschen
- ② Joseph von Eichendorff und Rohrbach
- ③ Das Rohrbacher Heimatmuseum
- ④ Rohrbacher Persönlichkeiten
- ⑤ Wein und Kultur
- ⑥ Streuobstwiesen in Baden-Württemberg
- ⑦ Die Geschichte des Weinbaus in Rohrbach
- ⑧ Integrierter Pflanzenschutz im Weinbau
- ⑨ Die Rebsorten in Deutschland

- ⑩ Die Prognose-Wetterstation Rohrbach
- ⑪ Wildkräuter der Weinberge
- ⑫ Der Steinbruch Rohrbach
- ⑬ Der rekultivierte Steinbruch Rohrbach
- ⑭ Pilzkrankheiten der Rebe
- ⑮ Hohlwege in Wald und Weinbergen
- ⑯ Muschelkalk in allen Formen
- ⑰ Naturschutzgebiet Steinbruch Leimen
- ⑱ Dauerbegrünung im Weinbau

- ⑲ Schädlinge im Weinberg
- ⑳ Moderne Fallensteller zur Schädlingsreduzierung
- ㉑ Biotope zwischen Wald und Wein
- ㉒ Muschelkalk im Sandsteingebirge
- ㉓ Der Jahreszyklus der Rebe
- ㉔ Löss – der fruchtbare Mantel der Gaisbergscholle
- ㉕ Mechanisierung im Weinbau
- ㉖ Tier- und Vogelwelt in aufgelassenen Weinbergen
- ㉗ Das Jahr des Winzers